

中國文化大學機械工程學系教學評量表

學年度第 學期

製表日期：96年5月9日

科目代號	6003	科目名稱	工程數學	每週時數	3	班級	2B	教師	張鴻明
------	------	------	------	------	---	----	----	----	-----

學期成績考量辦法	項目	平時成績考量					大考成績考量		
		筆記	作業	報告	小考	其他	期中考	期末考	其他
	考試作業範圍次數		4		2	出席率與態度	1	1	
	估學期成績百分比		5%		5%	2%	30%	40%	

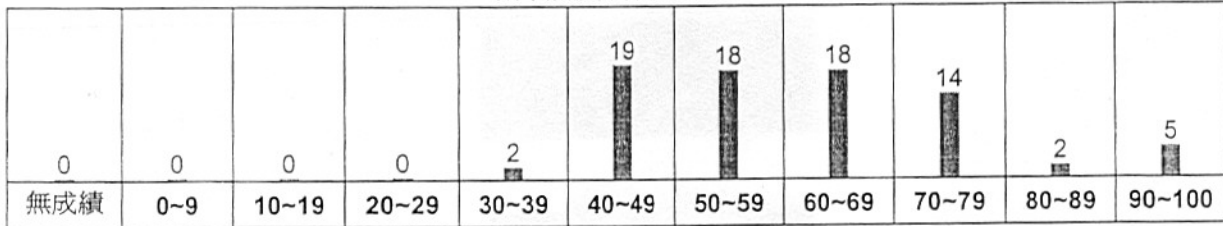
期中教學檢討					期末教學檢討				
教學進度快慢	微慢	原因及對策	花時間開導求學心態/視情況多集中心力於本題		教學進度快慢		原因及對策		
測驗作業是否如期完成	是	原因及對策	按照規劃進度		測驗作業是否如期完成		原因及對策		
期中考成績人數	成績級距	前段 (80-100)	中段 (50-80)	後段 (30-50)	期末考成績人數	成績級距	前段	中段	後段
	人數	7	50	21		人數			
	原因	學生普遍學到重點 考題適中有鑑別度				原因			
教學成果與改進計劃	教學成果			改進計劃	教學成果與改進計劃				
	學生上課用心聽講的程度,對課程架構的認識程度,對分析問題的要領與程序的認識程度,對上課方式(板書、投影機、多媒體的交互應用)的接受度,課程所舉應用實例有助於學生知道所學課程之用處,相對較好			持續加強					
學生反應內容與改善計劃	學生反應內容			改善計劃	學生反應內容與改善計劃				
	學生下課復習和作練習題的用功程度,對每個基本定律的了解程度,對方程式推導和求解過程的自信程度,對本課程所學知識、理論、及方法的用處之認識程度之改善空間較大			基本定律、方程式推導 清楚解說 多舉應用例					
授課老師簽章	課程委員會主任委員簽章				授課老師簽章	課程委員會主任委員簽章			

本表一式二份,每學期開始前由任課教師擬定;一份自存,一份存系組,並於期中、期末發還填寫檢討表。

◆ 第95學年度 第2學期

授課教師：張鴻明	學生人數：78位
開課系級：UENME 機械系 2B	總成績低於60以下：39位(含無成績)
科目名稱：6003 工程數學	

期中成績分佈統計圖表



期中成績比率表

分數	60分以下	60~70分	70~80分	80~90分	90分以上
人數	39	18	14	2	5
百分比	50%	23.0%	17.9%	2.56%	6.41%

平均成績：60分(不含零分及無成績)

承辦單位：大學部(註冊組)、研究所(研教組)

如有問題請洽 (02) 2861-0511 轉11108~11113 (註冊組)、11305(研教組) 或請 Mail 到 cuag@staff.pccu.edu.tw

中國文化大學 機械系 95 學年度第 2 學期

工程數學期中學生學習果效調查結果

